

# Qui SONNE

MUSIQUE ET CIRQUE  
POUR LE JEUNE PUBLIC

Rita Clément 2022 / Photo Field Crane / Typo les Florins



# SOMMAIRE

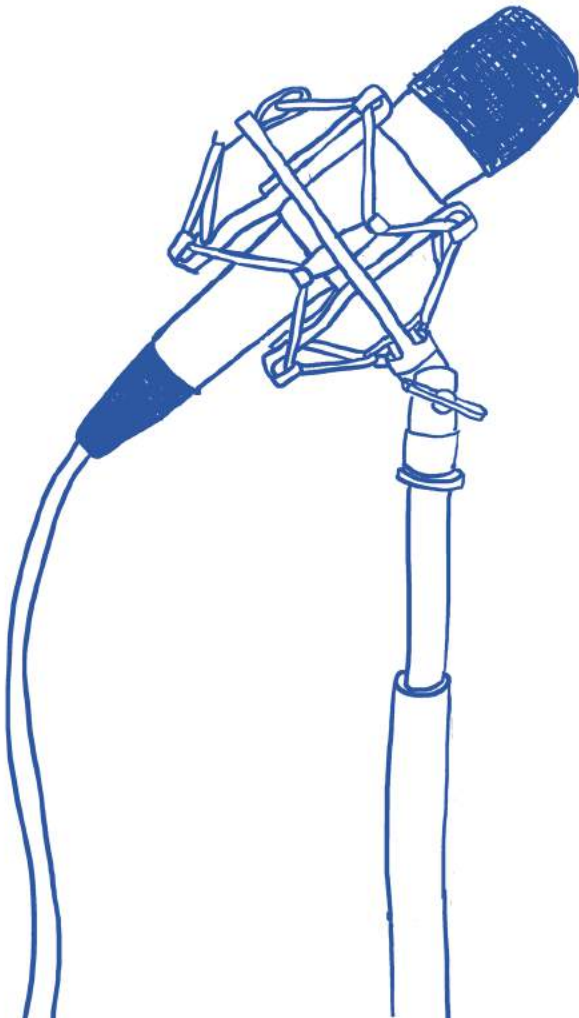
Pitch .....	2
Note d'intention .....	3
Informations pratiques .....	4
Fiche technique .....	5
Action culturelle .....	7
Équipe .....	8
Photos et sons .....	11
Contacts .....	13



# PITCH



Le spectacle Qui Sonne, mais aussi ... qui danse, qui secoue, qui frotte, qui grimpe ! Munies d'un micro, d'objets, d'instruments et de mélodies, elles sont deux sur scène pour interpréter leurs chansons. Dans leur monde de cirque, de musique et de poésie l'une donne le tempo derrière son labo et l'autre joue avec son corps. Tout est parfaitement orchestré, mais qui dit spectacle vivant dit parfois contre-temps et certains sons ne se laissent pas attraper si facilement ... DRIIING !



# NOTE D'INTENTION



*Après la création en 2019 du concert jeune public Desnonimo, nous avons voulu continuer à explorer l'éveil musical et corporel de l'enfant au travers de cette nouvelle création: Qui Sonne. L'idée de ce spectacle est née de retrouvailles artistiques et amicales entre Louise Tossut, Rita Clemens et Anna Faury qui ont coécrit cette pièce musicale et acrobatique. L'envie est d'offrir un moment poétique collectif aux enfants en les considérant comme des individus intelligents et sensibles. Nous voulons proposer un spectacle qui questionne sur le monde qui nous entoure dans un univers bienveillant, loin des stéréotypes genrés ou racisés.*

*Nous désirons accompagner l'éveil musical de l'enfant en l'associant à son éveil corporel. Le point du départ du spectacle est le geste comme producteur de son, ainsi le corps fait partie intégrante des créations musicales du spectacle. Qui Sonne détourne le corps, les instruments de musique, le décor et les objets pour emmener les oreilles et les yeux ailleurs, vers l'imaginaire. Un décalage poétique traduit par des sons et des gestes : sur scène nous tapons, frottons, dansons pour créer des rythmes, des mélodies et en faire des chansons. Nous portons avec coeur ce projet car il est avant tout un projet culturel qui a aussi pour ambition de donner lieu à une participation active du public, des rencontres, et des ateliers d'initiation dans une démarche d'éducation populaire.*

*Enfin, nous croyons à la nécessité de l'existence de spectacles vivants destinés aux plus petit·e·s et en échange avec eux·elles. Nous souhaitons leur faire des propositions artistiques qui leur donnent des outils pour penser et façonner l'e monde autrement, à leur manière.*

*Louise, Anna et Rita*



# INFORMATIONS PRATIQUES

## INFORMATIONS GÉNÉRALES

**PUBLIC** / à partir de 3 ans

**DURÉE** / 35min

**JAUGE** / 90 spectateur·trice·s (150 en salle gradinée)

**ÉQUIPE EN TOURNÉE** / deux interprètes, une ingénieure lumière  
+ une chargée de diffusion selon les dates.

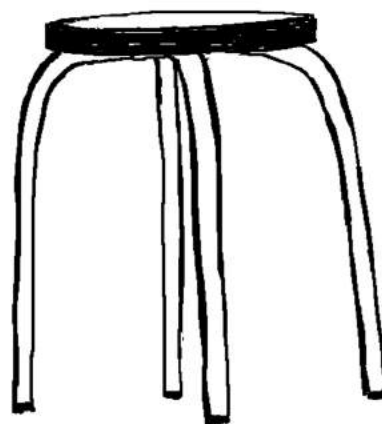
## CONDITIONS

**CONDITIONS FINANCIÈRES** / Contacter Jenny Biron.

**PROMOTION** / photos de presse et 25 affiches gratuites sur demande.

**FRAIS DE TRANSPORT** / AR voiture Toulouse (31), AR train Montpellier (34),  
AR camion St Martin de Seignanx (40).

**FRAIS D'ACCUEIL** / prise en charge hébergement et repas pour l'équipe  
avec au moins arrivée à j-1 et départ à j+2 pour 3 personnes.



# FICHE TECHNIQUE

Pré-montage lumières et patch son souhaités

## PLATEAU

ESPACE / 6m de largeur, 4,5m de profondeur, 4,2m de hauteur.

CONDITIONS / noir total nécessaire.

## TEMPS D'INSTALLATION

MONTAGE SCÉNOGRAPHIE, SON ET LUMIÈRE / 6h

PRÉPARATION DES INTERPRÈTES / 1h30 (temps minimum entre deux représentations: 2h)

DÉMONTAGE SCÉNOGRAPHIE, SON ET LUMIÈRE / 2h

PERSONNEL REQUIS / 2 personnes pour aider au déchargement + 1 technicien·ne son

## CONFIGURATION TECHNIQUE SON

SON / Prévoir un·e technicien·ne son et 45min de balances

- 2 retours sur scène à cour et jardin
- DI Basse
- DI ukulélé
- DI stéréo (carte son)

Prévoir le patch sur plateau à cour et prise électrique à cour

PATCH / Nous aurons nos micros, nos pieds de micro et nos câbles XLR

- 1- Chant Anna jardin (SM58)
- 2- Chant Louise cour (SM58)
- 3- DI basse
- 4- DI ukulélé
- 5- DI carte son
- 6- DI carte son

## CONFIGURATION TECHNIQUE LUMIÈRE

Configuration adaptable selon la salle, merci de contacter Alice Fulcrand.

### PROJECTEURS /

12 PC 1kW

10 PAR CP61

2 découpes 1kW

2 PAR LED

### GÉLATINE / #203

### AU SOL /

4 pieds pour 4 PAR CP61

2 circuits gradués

1 circuit direct assez long pour arriver en haut du portique (4m de haut)

1 DMX assez long pour arriver en haut du portique (4m de haut)

### PENDRILLONS /

Pendrillonage à l'italienne (2 rues)

Rideau de fond de scène

Rideau avant-scène avec ouverture de 6m

## MATÉRIEL NÉCESSAIRE

- petite lampe d'appoint à brancher en dérivé du téléphone
- gaffeur spécial tapis de danse
- échelle pour atteindre le haut du portique (4m)
- fer et table à repasser dans les loges

# ACTION CULTURELLE

## **BORDS DE SCÈNE/**

Après le spectacle, les artistes se présentent, montrent les instruments utilisés, les acrobaties performées et échangent sur le spectacle avec les enfants qui donnent leurs avis et expriment leurs émotions. Elles invitent les enfants à se rappeler le spectacle et pourquoi pas chanter ensemble un morceau qu'ils-elles ont aimé avant de se quitter !

## **CRÉATION MUSICALE & ENREGISTREMENT/ DURÉE: ENV. 30MIN**

Sous forme d'un atelier, Louise Tossut propose de créer des ambiances sonores ou des courtes chansons en utilisant les objets disponibles in situ et en y ajoutant des instruments comme le ukulélé, un clavier ou des sons électroniques. Elle présentera et expliquera aussi le matériel sonore utilisé lors du spectacle : l'ordinateur, les micros, les câbles... Il sera possible de terminer l'atelier en enregistrant la création musicale pour la garder en souvenir à l'école ou chez soi.

## **CRÉATION CHORÉGRAPHIÉE ET ACTOBATIQUE/ DURÉE: ENV. 30MIN**

Sous forme d'un atelier, Anna Faury et Louise Tossut accompagnent les enfants qui vont devenir à leur tour les interprètes de leur propre spectacle. L'idée est d'associer des mouvements corporels à des sons ou à de la musique. Les musiciennes guident les gestes en direct en jouant la musique qui accompagne les enfants. Selon l'inspiration de chacun-une, de grands ronds de bras lorsqu'on entend de la guitare, pourquoi pas des roulades lorsqu'on identifie un roulement de tambour, et un saut en avant au pouet de la trompette... ?

## **ATELIER CORPOREL YOGA & CIRQUE DURÉE: ENV. 30MIN**

Sous forme d'un atelier, Anna Faury propose une initiation au cirque et à la conscience du corps. Les enfants traverseront plusieurs étapes : l'échauffement collectif avec un travail particulier sur des postures de yoga qui ont des noms d'animaux mais également la découverte et l'expérimentation de la souplesse, de l'équilibre et des sensations corporelles. Que se passe t'il lorsque je ferme les yeux debout sur mes pieds ? Et si je laissais le son de la guitare m'inspirer une danse ? Entre jeux et improvisations, les enfants découvriront le yoga et les acrobaties au sol comme expression des émotions.



# ÉQUIPE

**CRÉATION** / Collectif Agité (Louise Tossut, Anna Faury, Rita Clemens)

**INTERPRÉTATION** / Anna Faury, Louise Tossut

**COMPOSITION MUSICALE** / Louise Tossut, Anna Faury,

**COMPOSITION ACROBATIQUE** / Anna Faury

**DÉCORS/ COSTUMES** / Rita Clemens

**CRÉATION LUMIÈRE**/ Alice Fulcrand

**CONSTRUCTION PORTIQUE** / Louis Schwartz

**ACCOMPAGNEMENT ARTISTIQUE MUSIQUE** / Guillaume Martial

**ACCOMPAGNEMENT ARTISTIQUE CIRQUE** / Morgane Floch

**ACCOMPAGNEMENT MISE EN SCÈNE**/ Lise Hervio et Sophie Kastelnik

**PRODUCTION** / Landes Musiques Amplifiées

**PARTENAIRES** / Conseil départemental des Landes (40)

Communauté de Communes MACS (40)

Commune de Saubrigues (40)

Commune de Soustons (40) - Espace culturel Roger Hanin

Ville de Capbreton (40)

Commune de Monein (64)

Commune de Mimizan (40)

Ville de Vieux-Boucau (40)



## LOUISE TOSSUT / **COMPOSITION - INTERPRÉTATION**

Après s'être initiée au piano puis aux percussions cubaines, Louise Tossut commence la guitare basse et suit le cursus Musiques Actuelles au Conservatoire des Landes. Elle poursuit ses études en obtenant un BTS audiovisuel option Son à Biarritz, pour finalement se consacrer à la musique et passer son DEM. Très influencée par la musique soul, elle fait ses premiers pas de musicienne dans le groupe soul/funk Sunny Daze. Elle est aujourd'hui bassiste dans plusieurs projets aux influences musicales variées : Ring a Ding a Dong (blues rock), Louise & Max (pop folk), Gingy (pop rock). Depuis 2019, elle porte son premier spectacle jeune public Desnonimo. L'envie de créer pour les enfants étant de plus en plus importante, Louise suit la même année la formation "La musique et le tout-petit" par l'association Enfance et Musique.

En savoir plus sur Desnonimo.

## ANNA FAURY / **COMPOSITION - INTERPRÉTATION**

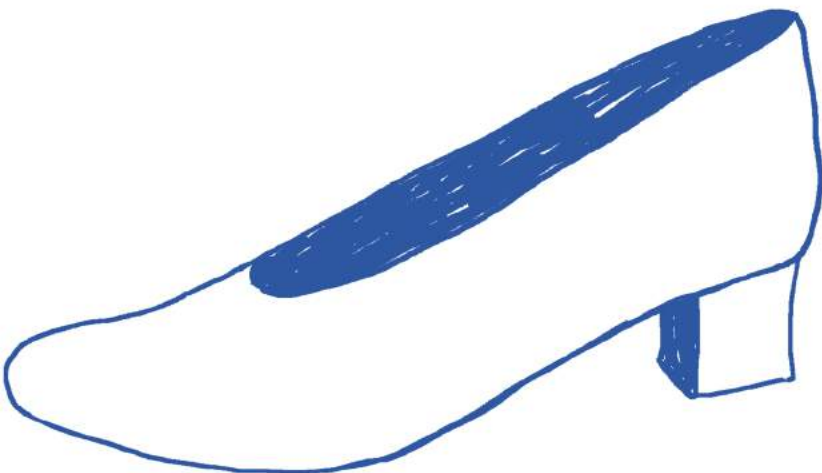
Anna Faury baigne dans l'univers du spectacle depuis son plus jeune âge en pratiquant la gymnastique, la musique et le théâtre. Elle travaille dans le cinéma et réalise son premier long métrage documentaire en 2018 après avoir été diplômée de l'INSAS (école de cinéma de Bruxelles) en Montage et Script. C'est en 2021, toujours inspirée par la mise en scène qu'elle décide d'élargir son expression en suivant la formation professionnelle en Arts du Cirque de Passeur-Muraille à Besançon. Elle auditionne par la suite dans le Tremplin Artistique du Pôle National du Cirque Jules Verne d'Amiens où elle continue d'expérimenter la création artistique autour de l'acrobatie, la corde lisse et la danse. Avec le spectacle Qui Sonne, Anna retrouve ses amies du BTS Audiovisuel de Biarritz; Louise Tossut et Rita Clemens autour d'une création poétique où elle mélange et use de toutes les expressions artistiques qu'elle connaît pour continuer de voyager avec les petit·e·s et les plus grand·e·s...

## RITA CLEMENS / **DÉCOR - COSTUMES**

Passionnée par les arts visuels et leur matérialité, Rita Clemens est restauratrice /conservatrice de films à Berlin. Depuis 2015, elle participe à des projets de performances (collectif Rivages) et de création visuelle pour des festivals de danse et de théâtre (Amalgam Festival, Berlin). Elle pratique par ailleurs depuis l'enfance le cirque et la danse classique. En 2019 elle prend part aux premières élaborations scénographiques du spectacle de Louise Tossut Desnonimo. De cette collaboration naît l'envie de créer un spectacle ensemble pour les petit·e·s.

## ALICE FULCRAND / **CRÉATION LUMIÈRE**

Après un BTS audiovisuel option métiers de l'image à Cannes en 2014, Alice Fulcrand travaille à Paris en tant que régisseuse lumière, notamment à l'Alhambra, au Théâtre 13 et avec la compagnie Le Lieu Exact à la MJC de Créteil. Parallèlement, en 2014, elle commence sa formation de comédienne au conservatoire départemental du centre à Paris avec Alain Gintzburger. En 2015 elle intègre l'EDT91 (Ecole Départementale de Théâtre) à Evry, sous la direction de Xavier Brière. En 2017, elle entre à L'ENSAD (École Nationale Supérieure d'Art Dramatique) de Montpellier dirigée par Gildas Milin où elle travaille avec de nombreux·se·s metteur·euse·s en scène. Elle a également mis en scène et assisté plusieurs projets artistiques.



# IMAGES ET SONS

TEASER DU SPECTACLE / Qui Sonne

CHANSONS / Notre trésor & Je danse







Photos: Fred Drone

# CONTACTS

## DIFFUSION

**Jenny Biron** / [booking@lma-info.com](mailto:booking@lma-info.com)  
+33 6 43 81 06 06

Landes Musique Amplifiée  
Voie Romaine  
40230 Saint-Vincent de Tyrosse

## CONTACT TECHNIQUE

**Alice Fulcrand** / [alicefulcrand@hotmail.fr](mailto:alicefulcrand@hotmail.fr)  
+33 6 73 67 31 34

